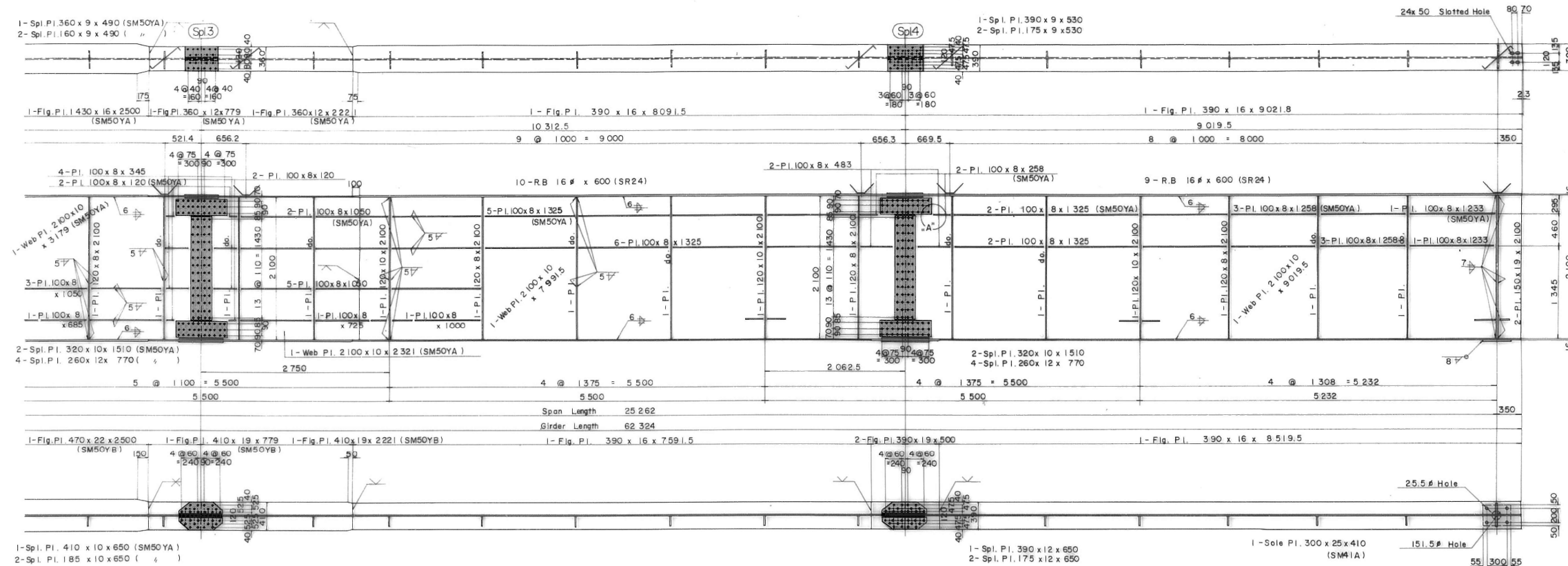
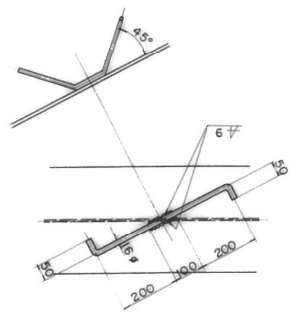


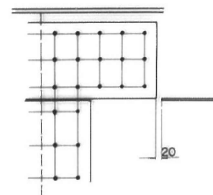
 : 塗替塗装 (特殊部) g-3 (1) wR (Y)
 塗替塗装 (特殊部) g-3 (1) wT (Y)



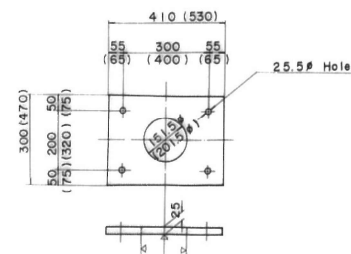
SLAB ANCHOR SCALE 1:10



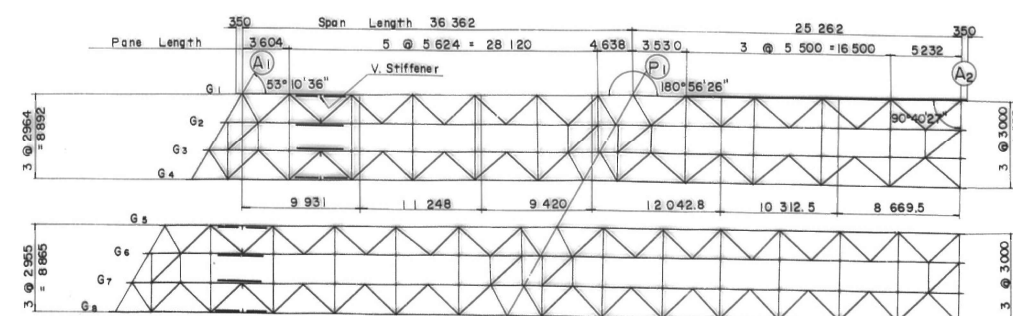
DETAIL "A" SCALE 1 : 10



SOLE PLATE SCALE 1:10



MARKING DIAGRAM

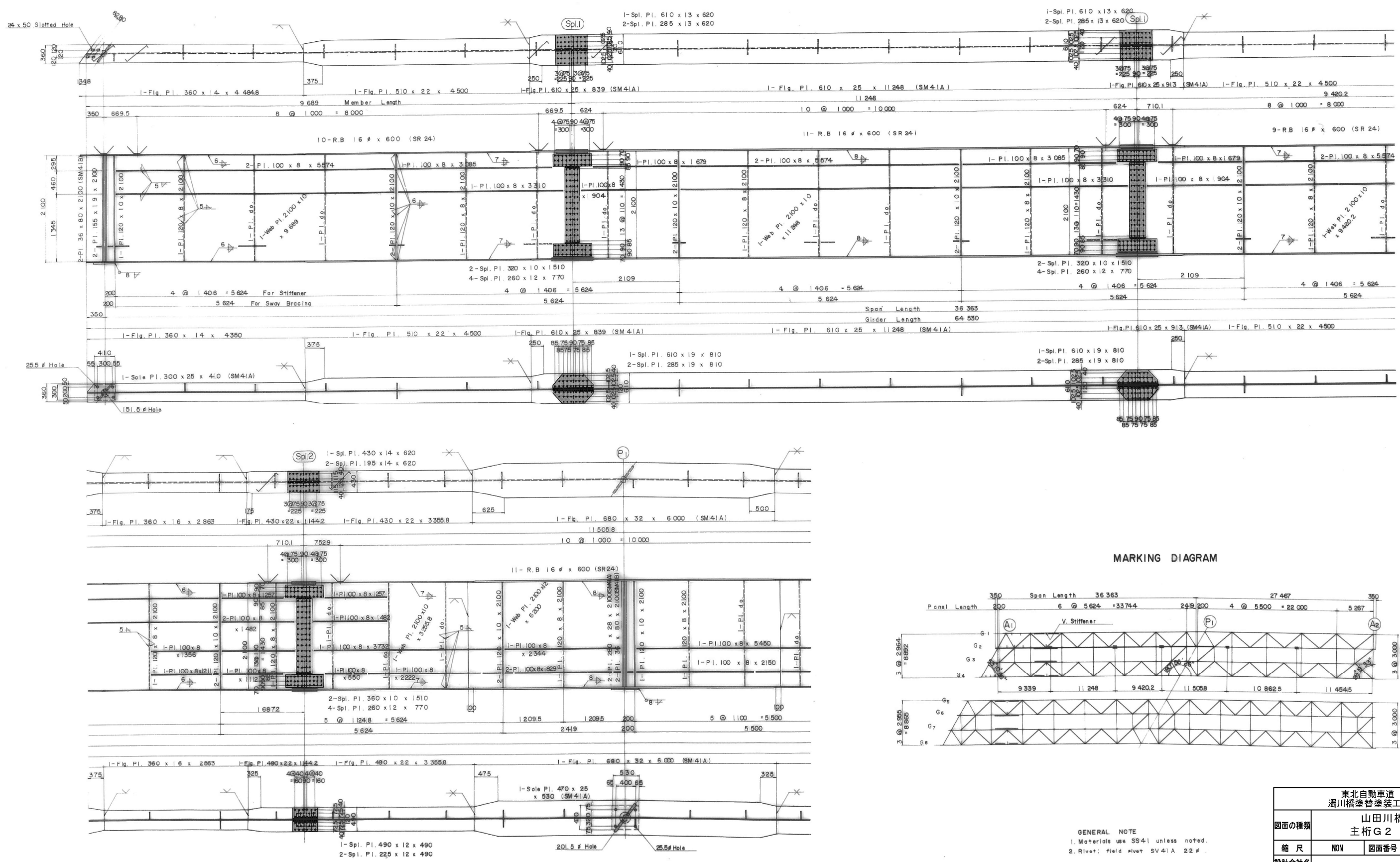


東北自動車道 濁川橋梁替塗装工事			
図面の種類	山田川橋 主桁G 1（2）		
縮 尺	NON	図面番号	/
設計会社名			
施工会社名			
事務所名	東日本高速道路株式会社 東北支社 福島管理事務所		

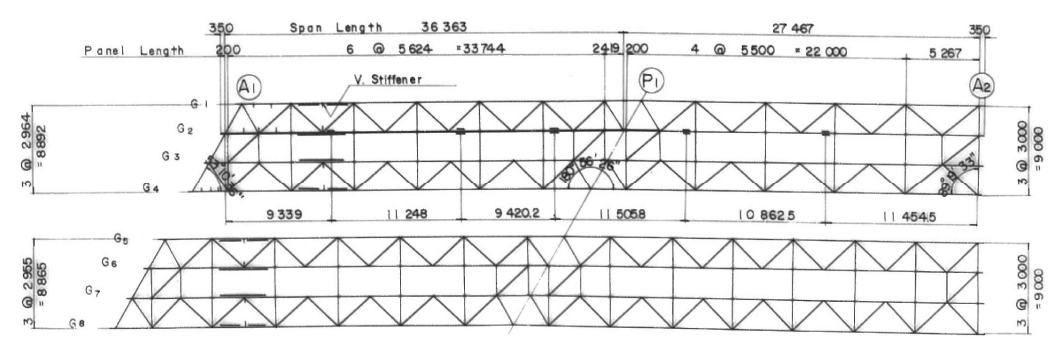
MAIN GIRDER SCALE 1 : 30

G2 (1)

■ : 塗替塗装 (特殊部) g-3 (1) wR (Y)
塗替塗装 (特殊部) g-3 (1) wT (Y)



MARKING DIAGRAM



GENERAL NOTE
1. Materials use SS41 unless noted.
2. Rivet: field rivet SV41A 22#

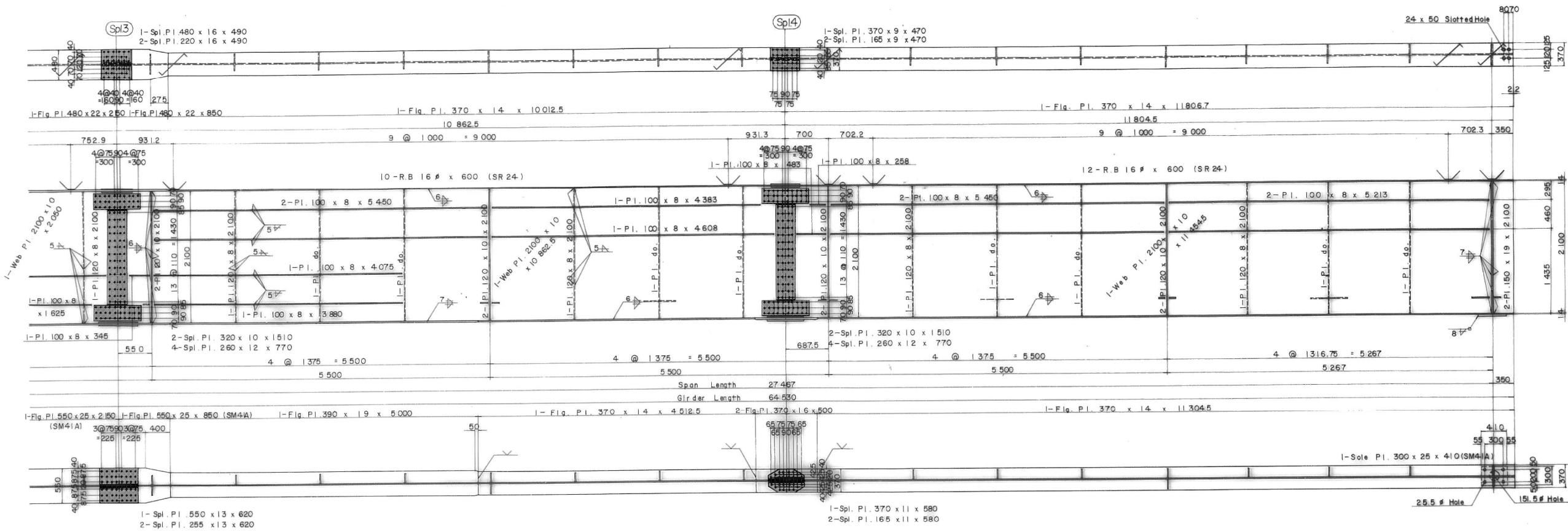
東北自動車道 濁川橋塗替塗装工事			
図面の種類	山田川橋 主桁G 2 (1)		
縮尺	NON	図面番号	/
設計会社名			
施工会社名			
事務所名	東日本高速道路株式会社 東北支社 福島管理事務所		

山田川橋 主桁G 2 (2)

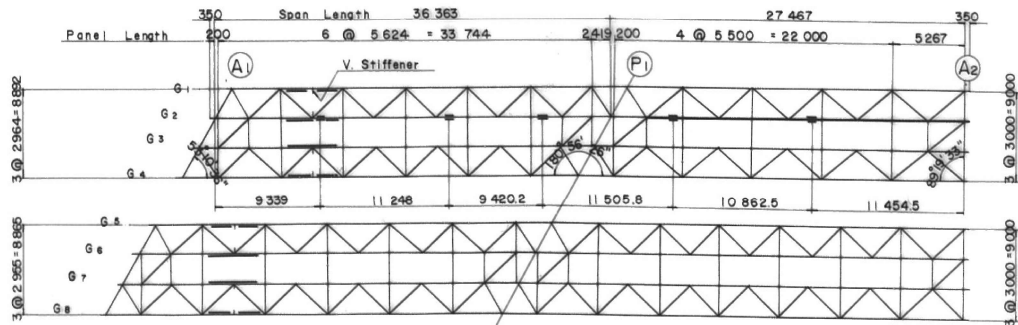
MAIN GIRDER SCALE 1:30

G 2 (2)

塗替塗装 (特殊部) g-3 (1) wR (Y)
塗替塗装 (特殊部) g-3 (1) wT (Y)



MARKING DIAGRAM



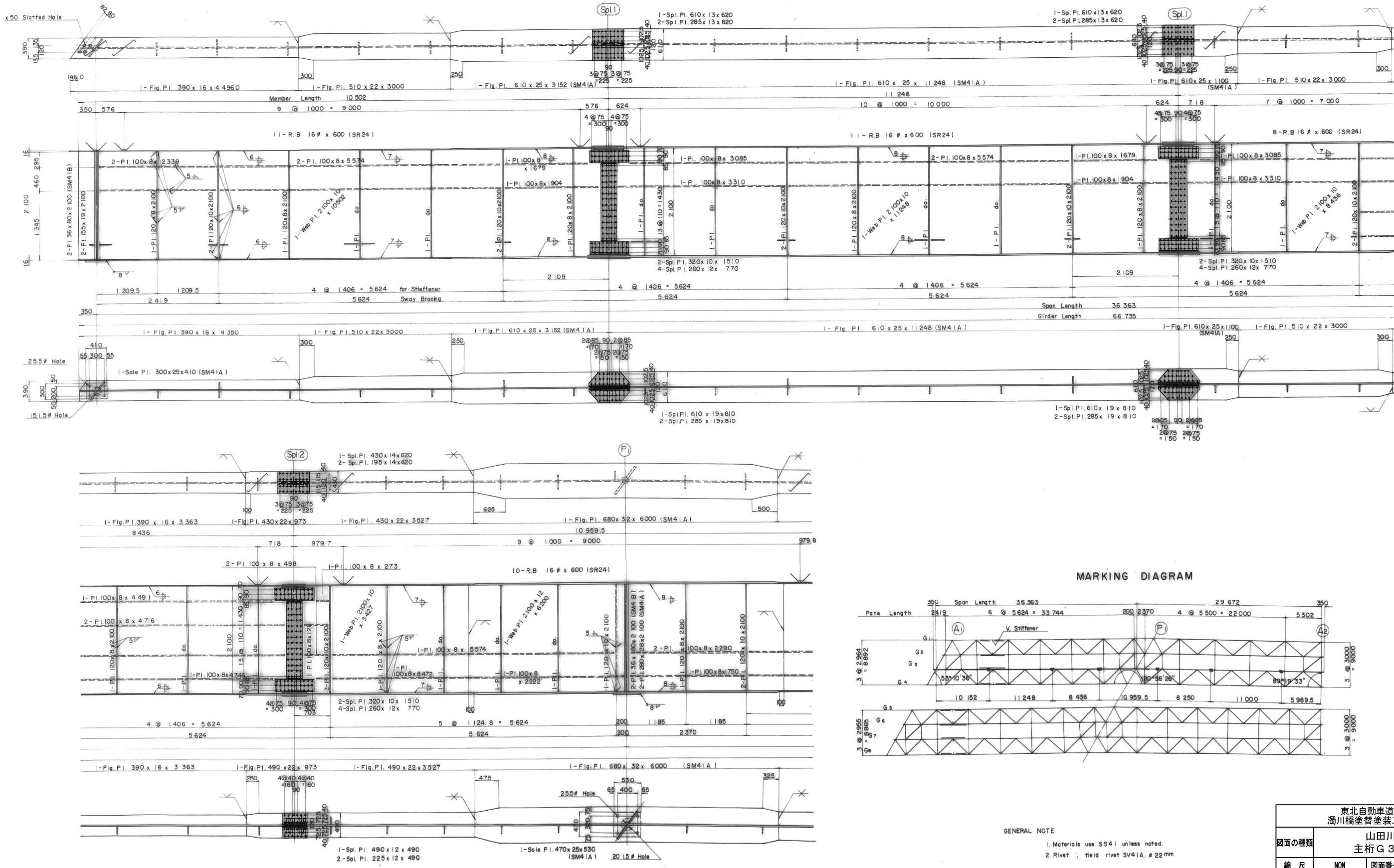
東北自動車道 濁川橋塗替塗装工事			
図面の種類	山田川橋 主桁G 2 (2)		
	縮尺	NON	図面番号 /
設計会社名			
施工会社名			
事務所名	東日本高速道路株式会社 東北支社 福島管理事務所		

山田川橋 主桁G3 (1)

■ : 塗替塗装 (特殊部) g-3 (1) wR (Y)
塗替塗装 (特殊部) g-3 (1) wT (Y)

MAIN GIRDER SCALE 1:30

G3 (1)



MARKING DIAGRAM

GENERAL NOTE

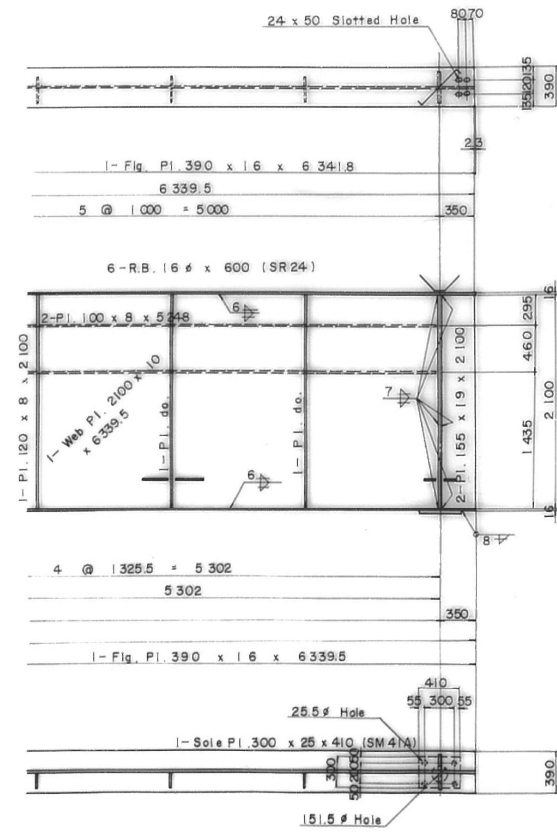
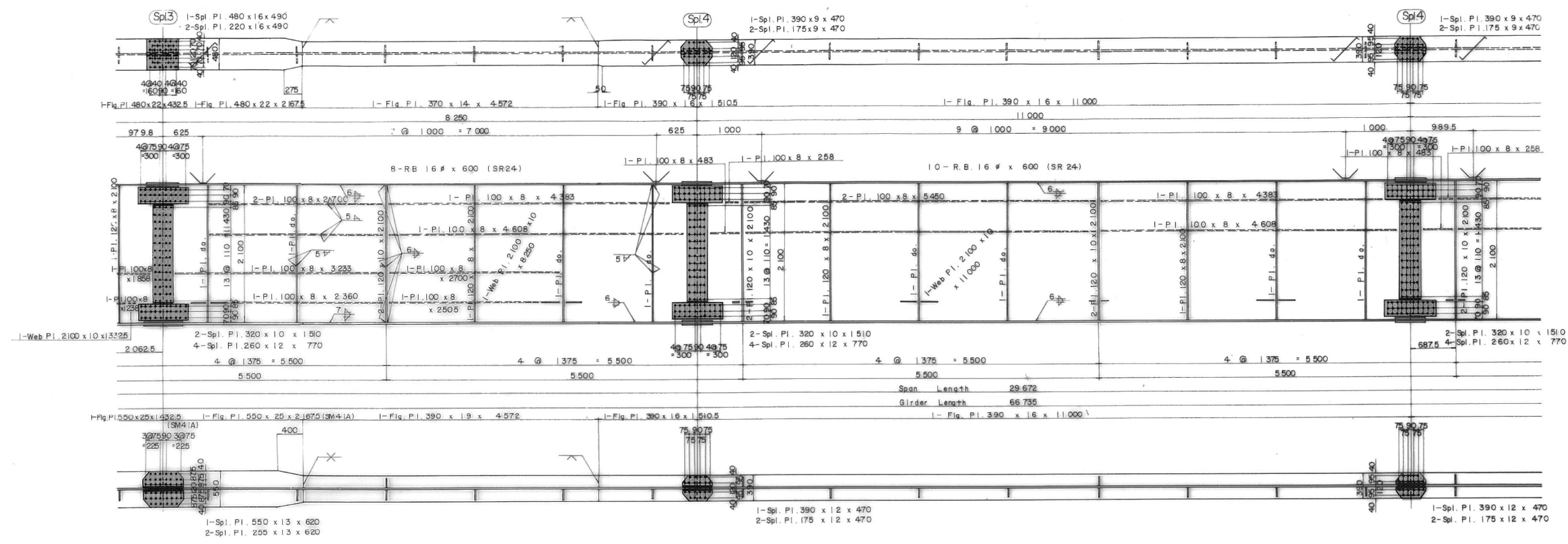
- 1. Materials use SS41 unless noted.
- 2. Rivet : field rivet SV41A, φ22mm

東北自動車道 濁川橋塗替塗装工事			
図面の種類	山田川橋 主桁G3 (1)		
縮尺	NON	図面番号	/
設計会社名			
施工会社名			
事務所名	東日本高速道路株式会社 東北支社 福島管理事務所		

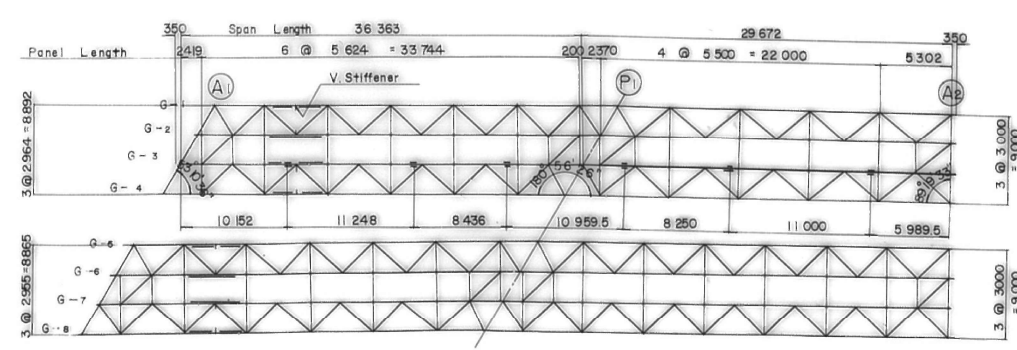
山田川橋 主桁G3 (2)

MAIN GIRDER SCALE 1 : 30
G3 (2)

■ : 塗替塗装 (特殊部) g-3 (1) wR (Y)
■ : 塗替塗装 (特殊部) g-3 (1) wT (Y)



MARKING DIAGRAM

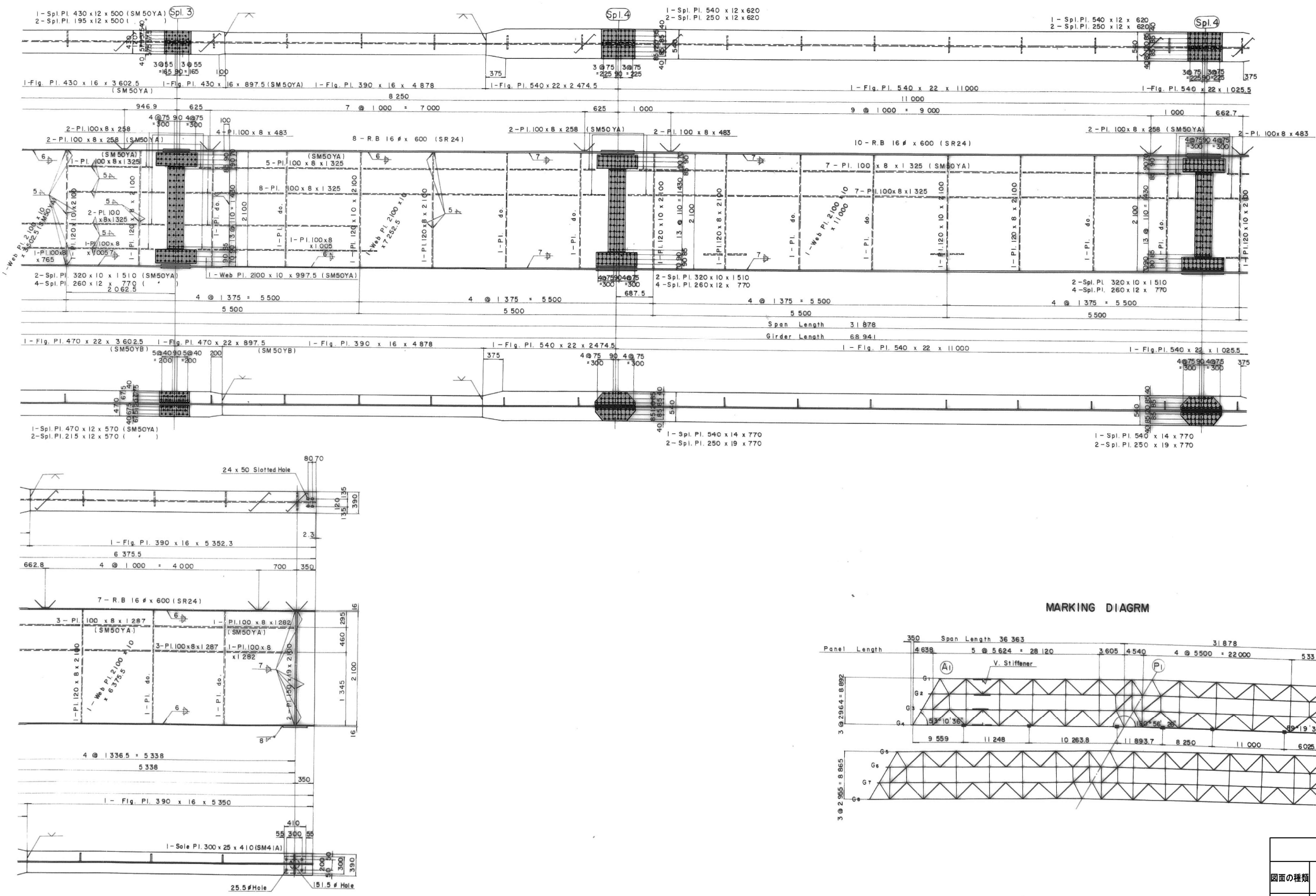


東北自動車道 濁川橋塗替塗装工事			
図面の種類	山田川橋 主桁G3 (2)		
縮尺	NON	図面番号	/
設計会社名			
施工会社名			
事務所名	東日本高速道路株式会社 東北支社 福島管理事務所		

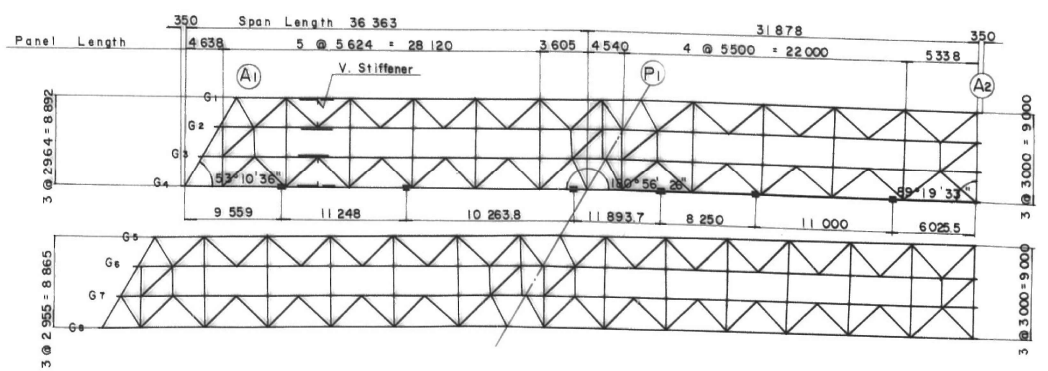
山田川橋 主桁G4 (2)

■ : 塗替塗装 (特殊部) g-3 (1) wR (Y)
塗替塗装 (特殊部) g-3 (1) wT (Y)

MAIN GIRDER SCALE 1 : 30
G4 (2)

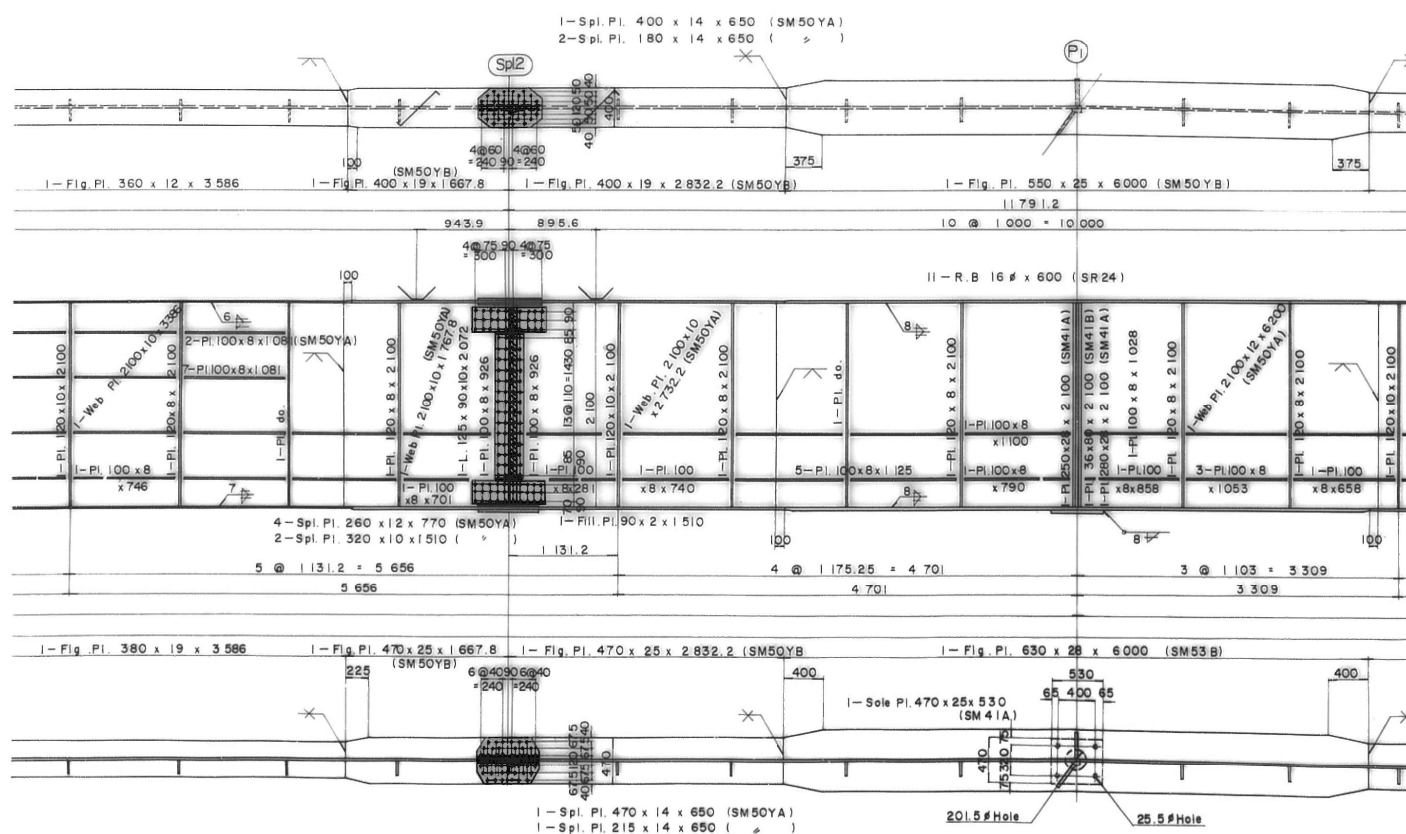


MARKING DIAGRAM

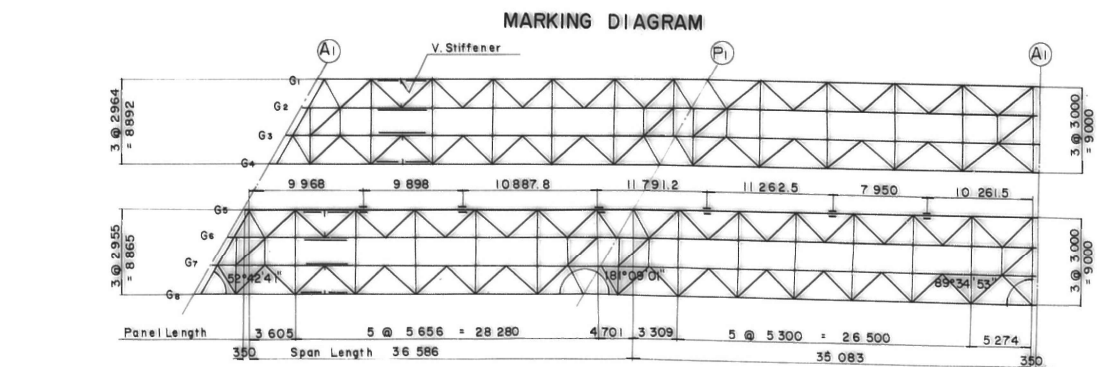


東北自動車道 濁川橋塗替塗装工事			
図面の種類	山田川橋 主桁G4 (2)		
縮尺	NON	図面番号	/
設計会社名			
施工会社名			
事務所名	東日本高速道路株式会社 東北支社 福島管理事務所		

G5 (1)



SCALE 1 : 10

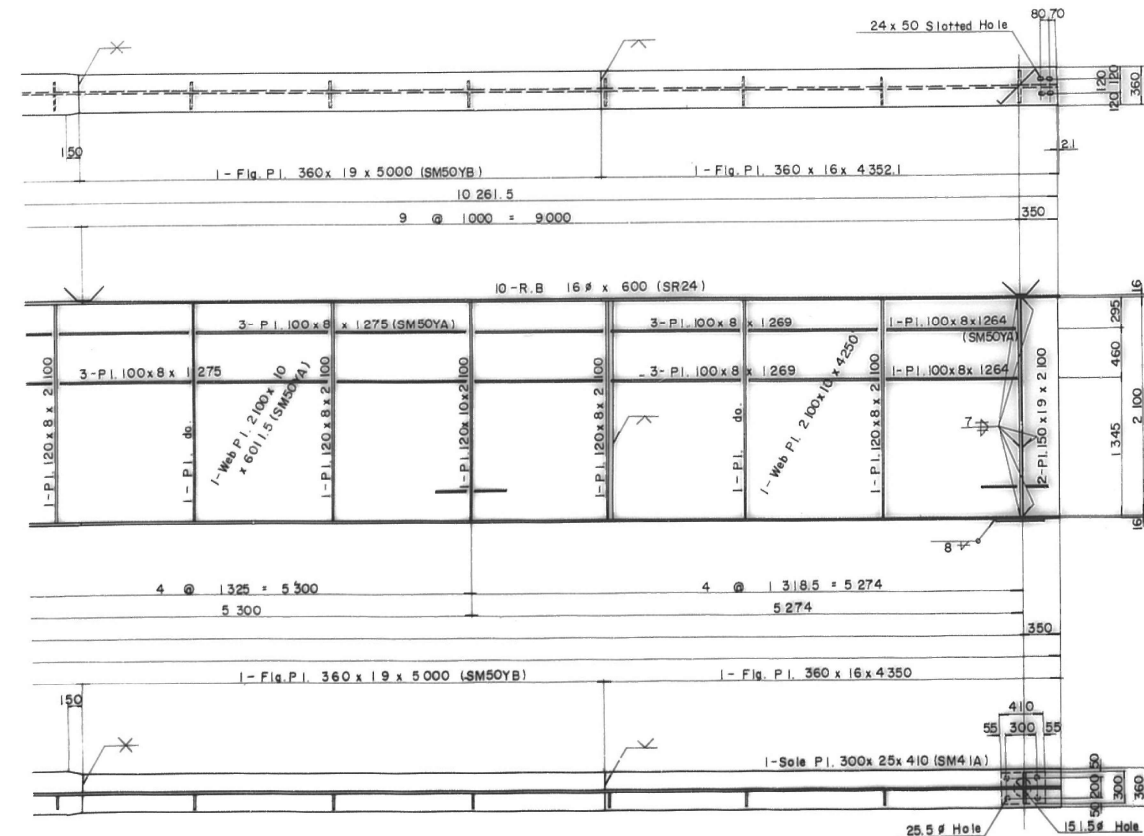
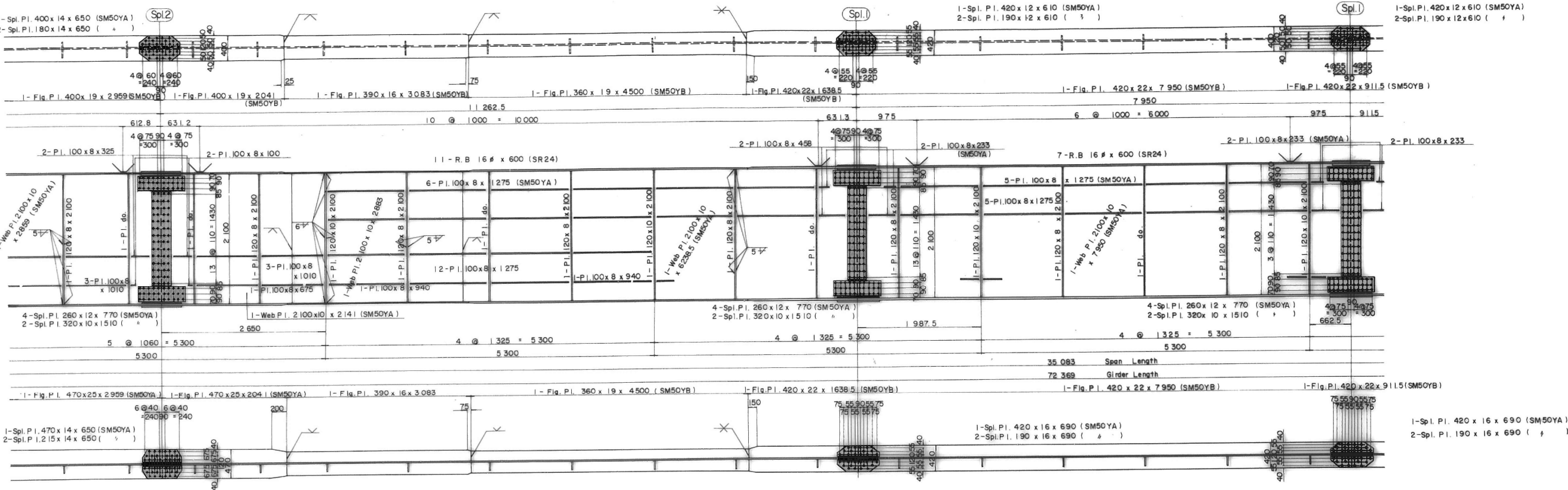


1. Materials use SS41 unless noted
2. Rivet : field rivet SV 41A $\phi 22$ mm

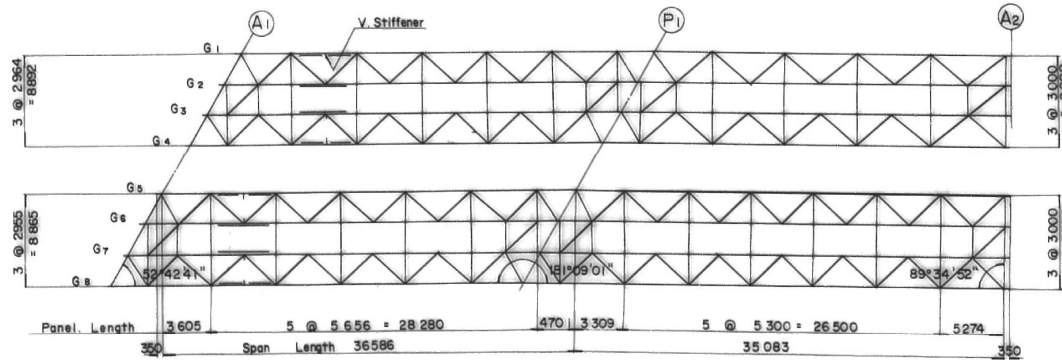
東北自動車道 濁川橋梁塗装工事			
図面の種類	山田川橋 主桁 G 5 (1)		
縮 尺	NON	図面番号	/
設計会社名			
施工会社名			
事務所名	東日本高速道路株式会社 東北支社 福島管理事務所		

塗替塗装 (特殊部) g-3 (1) wR (Y)
塗替塗装 (特殊部) g-3 (1) wT (Y)

MAIN GIRDER SCALE 1:30
G5 (2)



MARKING DIAGRAM

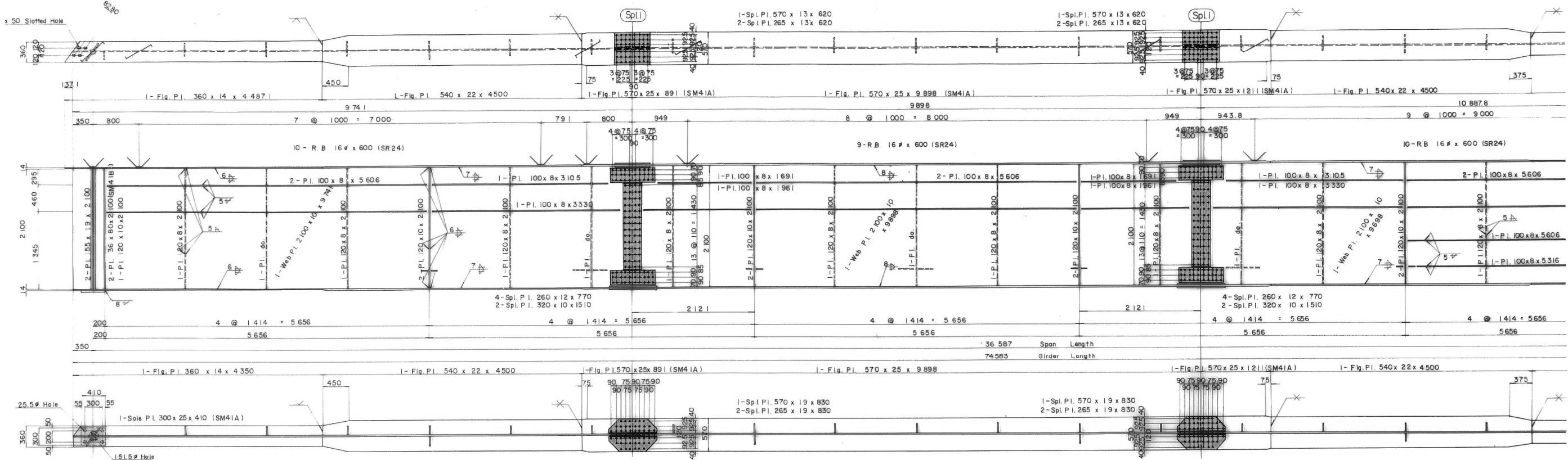


東北自動車道 濁川橋塗替塗装工事	
図面の種類	山田川橋 主桁G5 (2)
縮尺	NON 図面番号 /
設計会社名	
施工会社名	
事務所名	東日本高速道路株式会社 東北支社 福島管理事務所

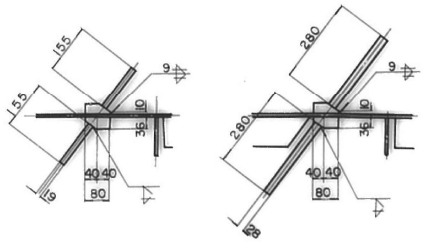
MAIN GIRDER SCALE 1 : 30

G6 (1)

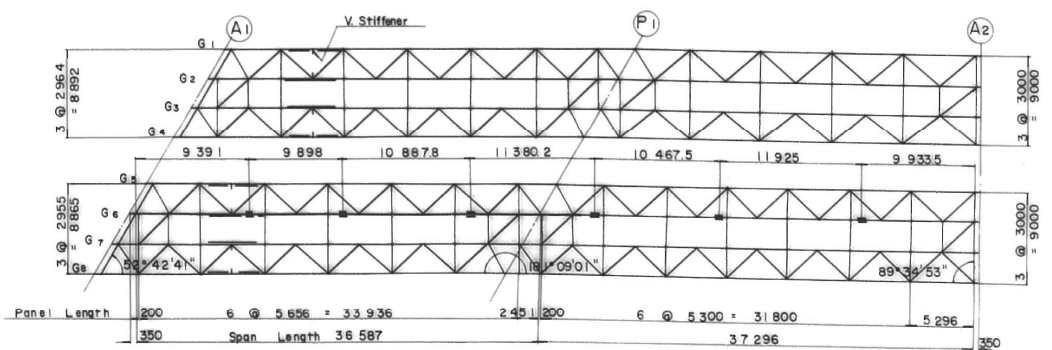
■ : 塗替塗装 (特殊部) g-3 (1) wR (Y)
塗替塗装 (特殊部) g-3 (1) wT (Y)



DETAIL OF HORIZONTAL STIFFENER SCALE 1 : 10



MARKING DIAGRAM



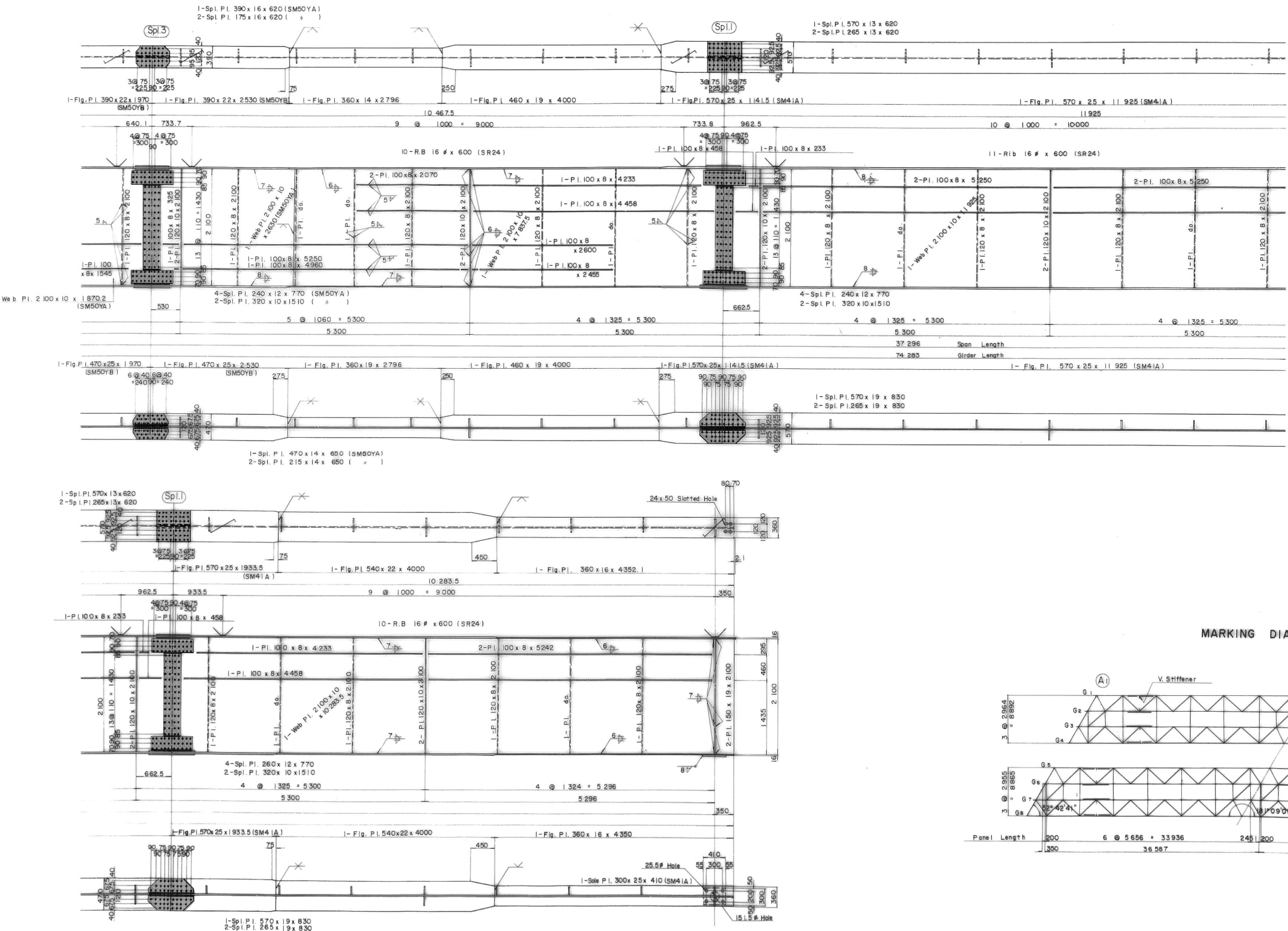
GENERAL NOTE

- 1. Materials use SS41 unless noted.
- 2. Rivet : field rivet SV41A #22 mm

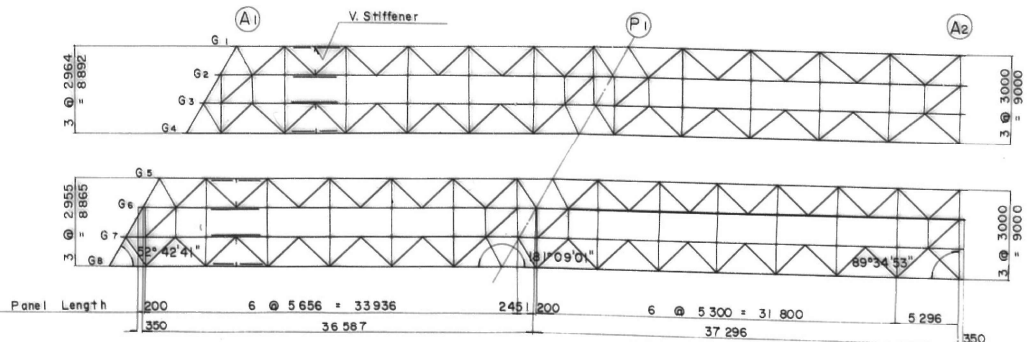
東北自動車道 濁川橋塗替塗装工事	
図面の種類	山田川橋 主桁G6 (1)
縮尺	NON 図面番号 /
設計会社名	
施工会社名	
事務所名	東日本高速道路株式会社 東北支社 福島管理事務所

塗替塗装 (特殊部) g-3 (1) wR (Y)
塗替塗装 (特殊部) g-3 (1) wT (Y)

MAIN GIRDER SCALE 1:30
G6 (2)



MARKING DIAGRAM

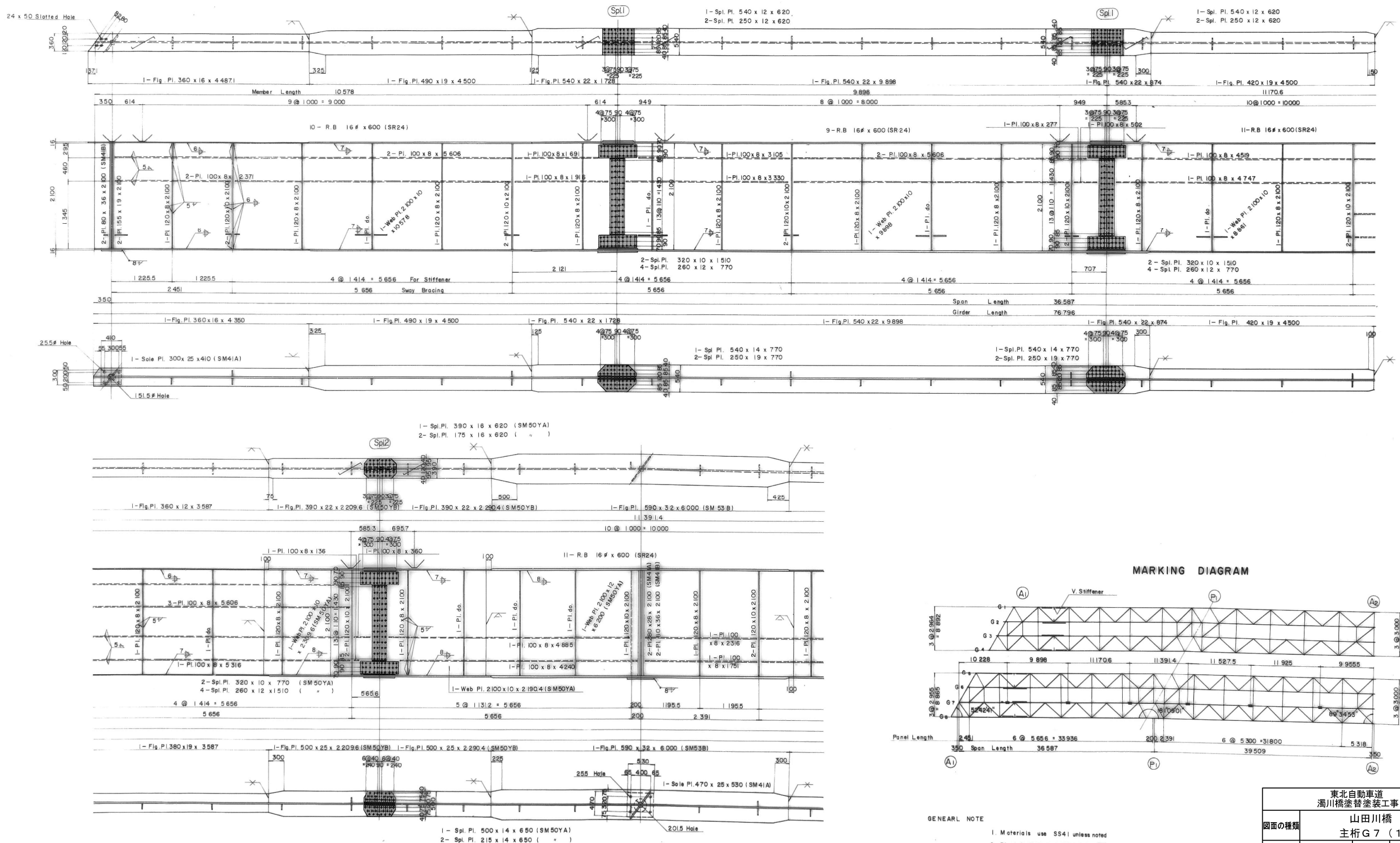


東北自動車道 濁川橋塗替塗装工事	
図面の種類	山田川橋 主桁G6 (2)
縮尺	NON 図面番号 /
設計会社名	
施工会社名	
事務所名	東日本高速道路株式会社 東北支社 福島管理事務所

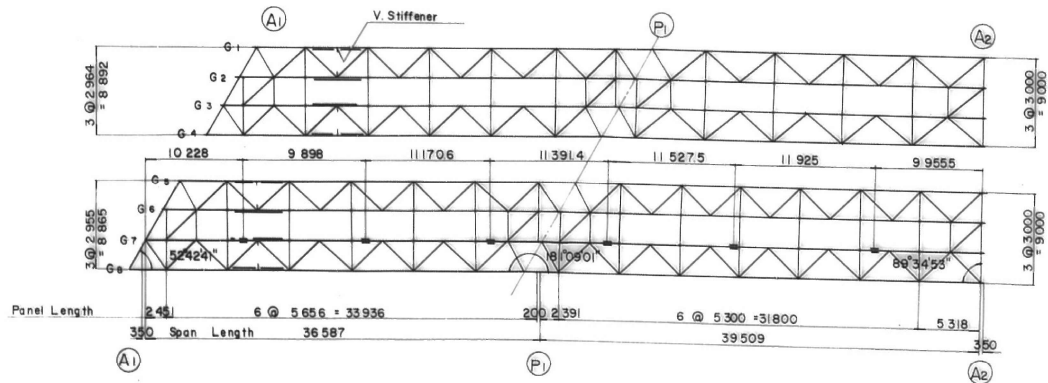
山田川橋 主桁G 7 (1)

MAIN GIRDER SCALE 1:30
G 7 (1)

塗替塗装 (特殊部) g-3 (1) wR (Y)
塗替塗装 (特殊部) g-3 (1) wT (Y)



MARKING DIAGRAM



GENERAL NOTE
1. Materials use SS41 unless noted
2. Rivet : field rivet SV41A #22mm

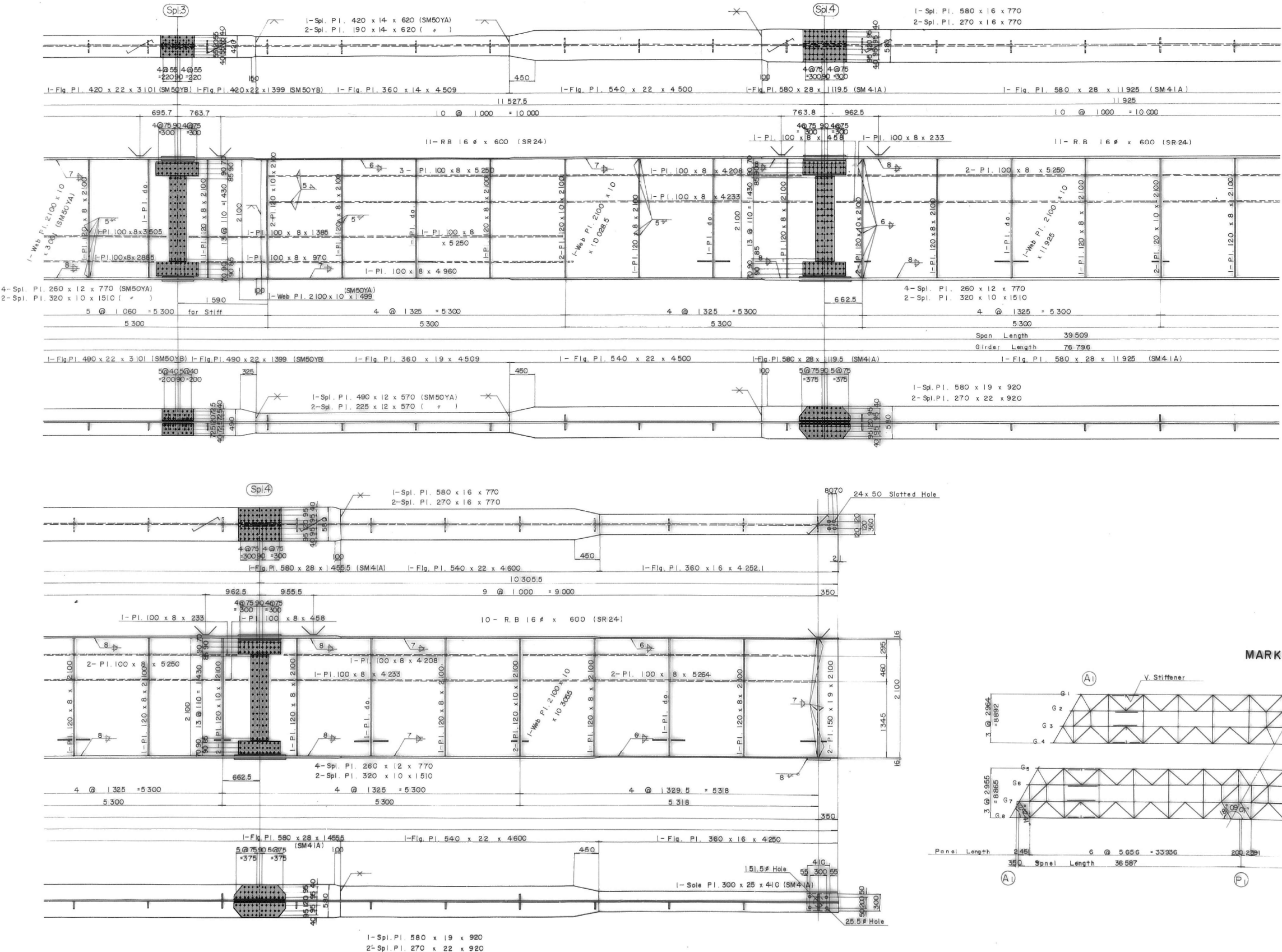
東北自動車道 濁川橋塗替塗装工事			
図面の種類	山田川橋 主桁G 7 (1)		
縮尺	NON	図面番号	/
設計会社名			
施工会社名			
事務所名	東日本高速道路株式会社 東北支社 福島管理事務所		

山田川橋 主桁G7 (2)

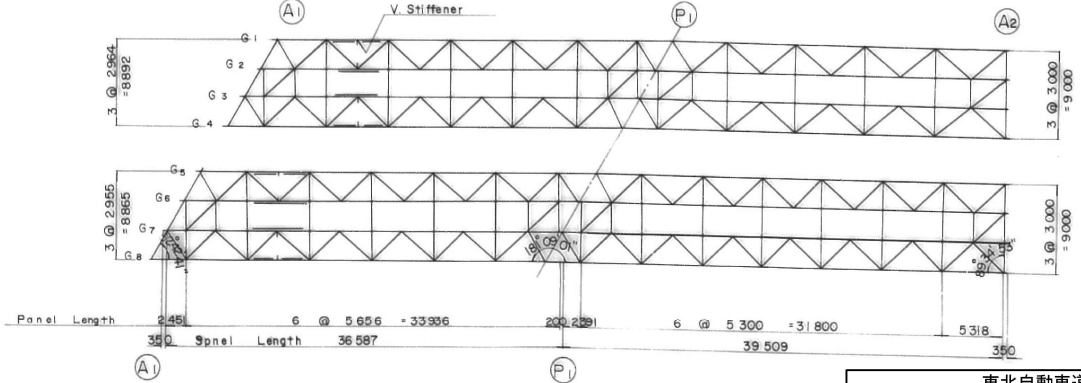
MAIN GIRDER SCALE 1:30

G.7 (2)

塗替塗装 (特殊部) g-3 (1) wR (Y)
塗替塗装 (特殊部) g-3 (1) wT (Y)



MARKING DIAGRAM

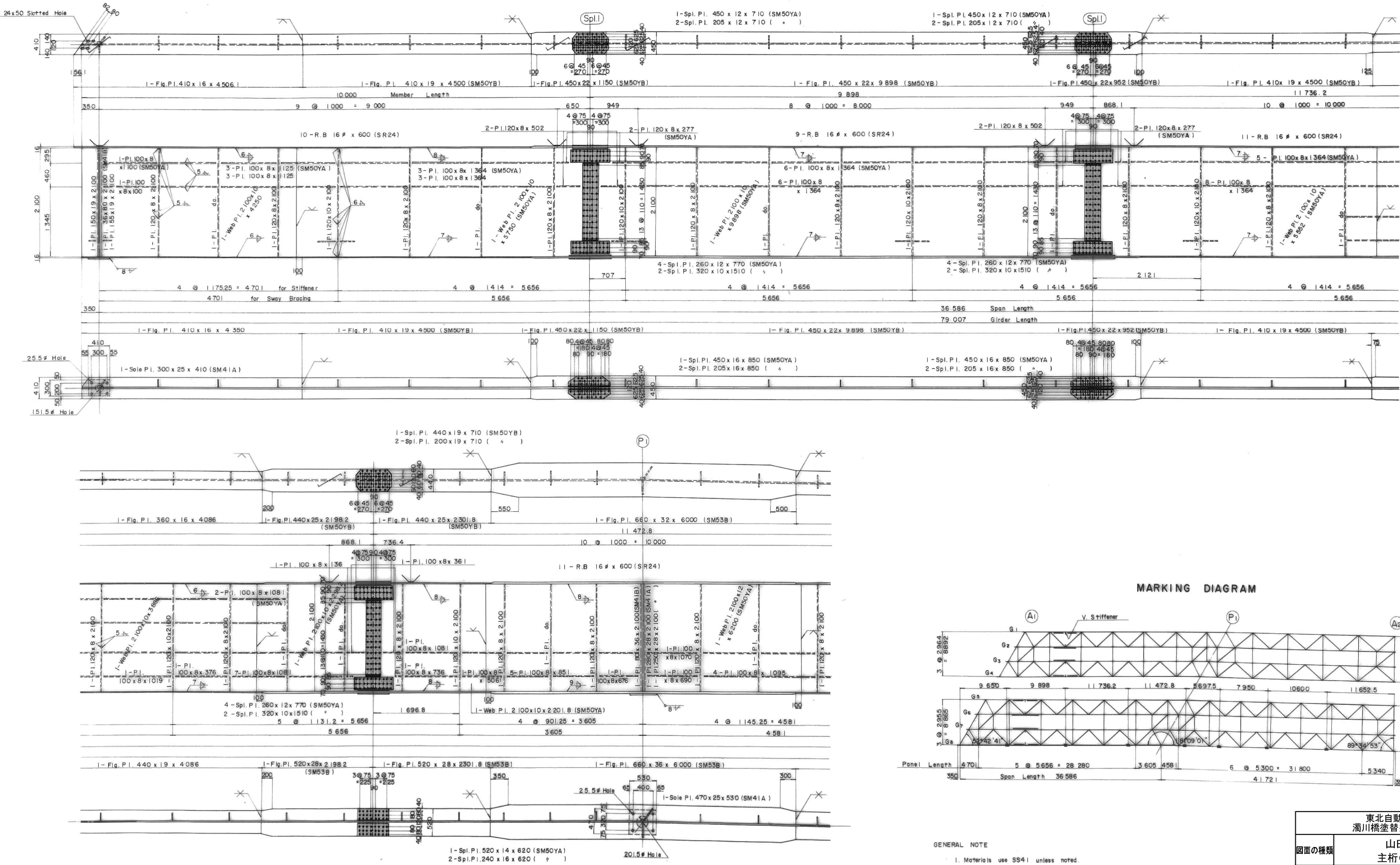


東北自動車道 濁川橋塗替塗装工事	
図面の種類	山田川橋 主桁G7 (2)
縮尺	NON 図面番号 /
設計会社名	
施工会社名	
事務所名	東日本高速道路株式会社 東北支社 福島管理事務所

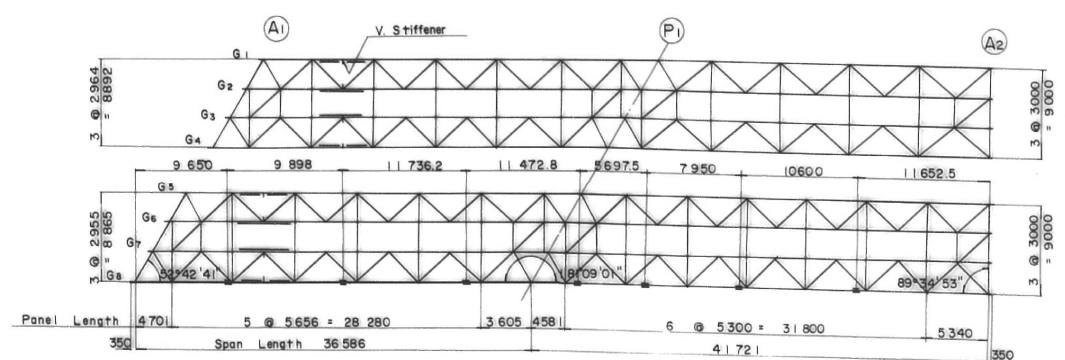
MAIN GIRDER SCALE 1:30

G8 (1)

塗替塗装 (特殊部) g-3 (1) wR (Y)
塗替塗装 (特殊部) g-3 (1) wT (Y)



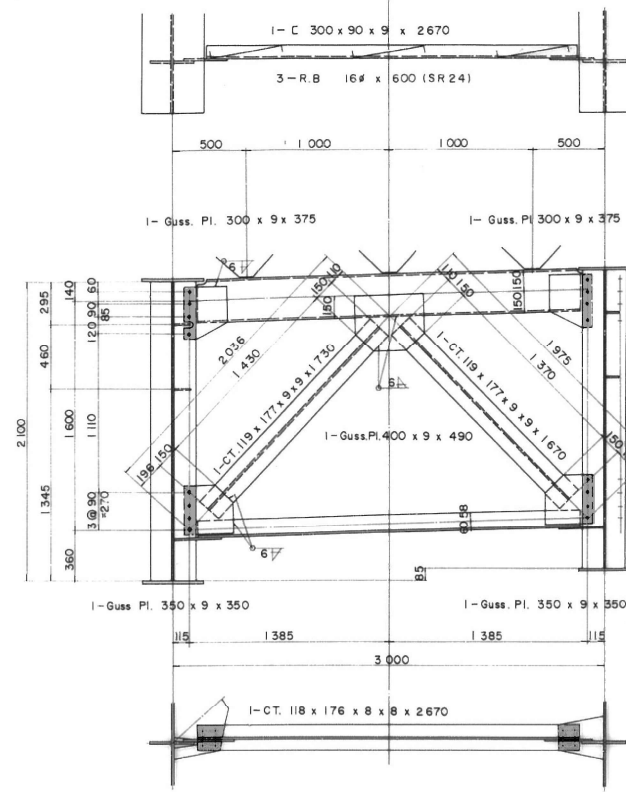
MARKING DIAGRAM



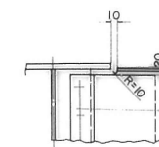
GENERAL NOTE
1. Materials use SS41 unless noted.
2. Rivet : field rivet SV41A 22φ mm

東北自動車道 濁川橋塗替塗装工事			
図面の種類	山田川橋 主桁G8 (1)		
縮尺	NON	図面番号	/
設計会社名			
施工会社名			
事務所名	東日本高速道路株式会社 東北支社 福島管理事務所		

END SWAY BRACING
SW - 7



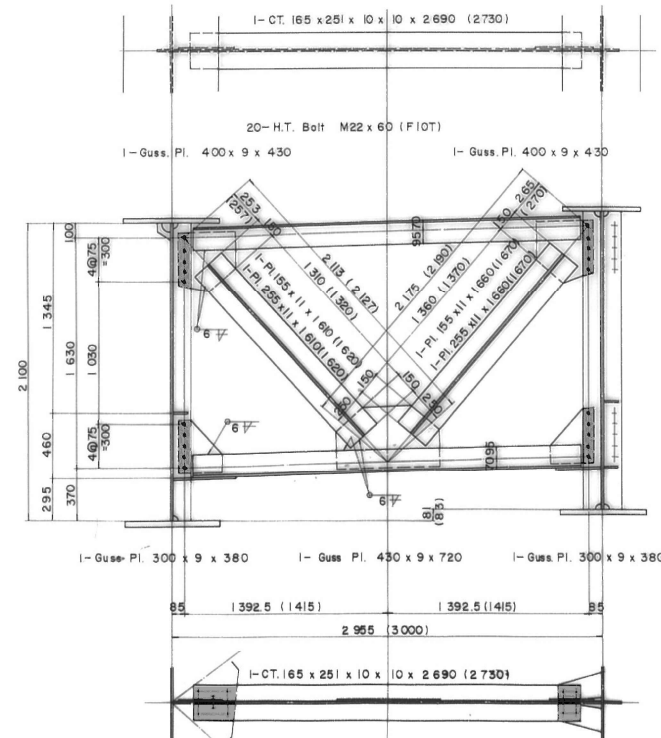
DETAIL "A" SCALE 1 : 10



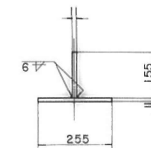
Technical drawing of a mechanical part showing dimensions: 120, 40, 40, 40, and $R=20$.

[illegible]

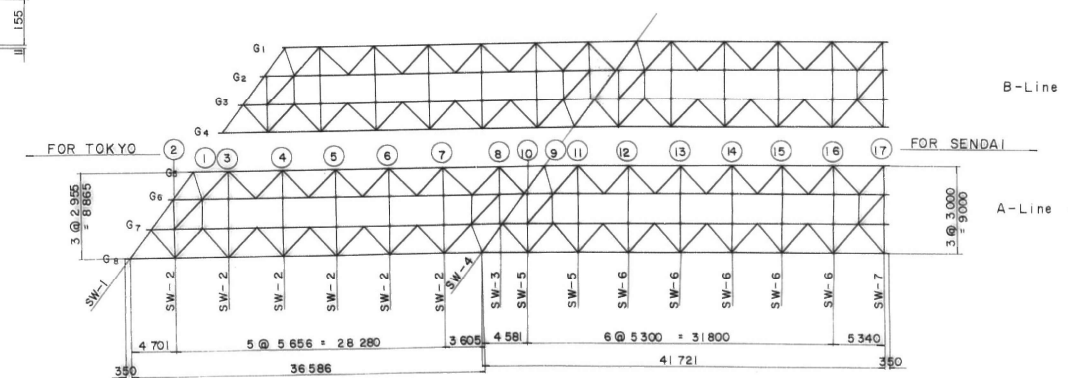
INT. SWAY BRACING
SW - 3 , SW - 5 () : SW - 5



DETAIL "D" SCALE 1 : 10



MARKING DIAGRAM



GENERAL NOTE

1.	Materials use	SS41 unless noted
2.	+ Field rivet	SV 34 22d
	* H.T. Bolt	F10T M22

SW - 2						SW - 6					
	h	d1	d2	d3	d4		h	d1	d2	d3	d4
(2)	78	2 12	202	2 18	201	(2)	83	2 15	205	2 18	208
(3)	79	2 12	201	2 182	202	(3)	84	2 14	204	2 18	208
(4)	5	?	?	?	?	(4)	5	?	?	?	?
(5)	80	?	?	?	?	(5)	85	?	?	?	?

東北自動車道 濁川橋梁塗装工事			
図面の種類	山田川橋 対傾構（上り線）		
縮 尺	NON	図面番号	/
設計会社名			
施工会社名			
事務所名	東日本高速道路株式会社 東北支社 福島管理事務所		